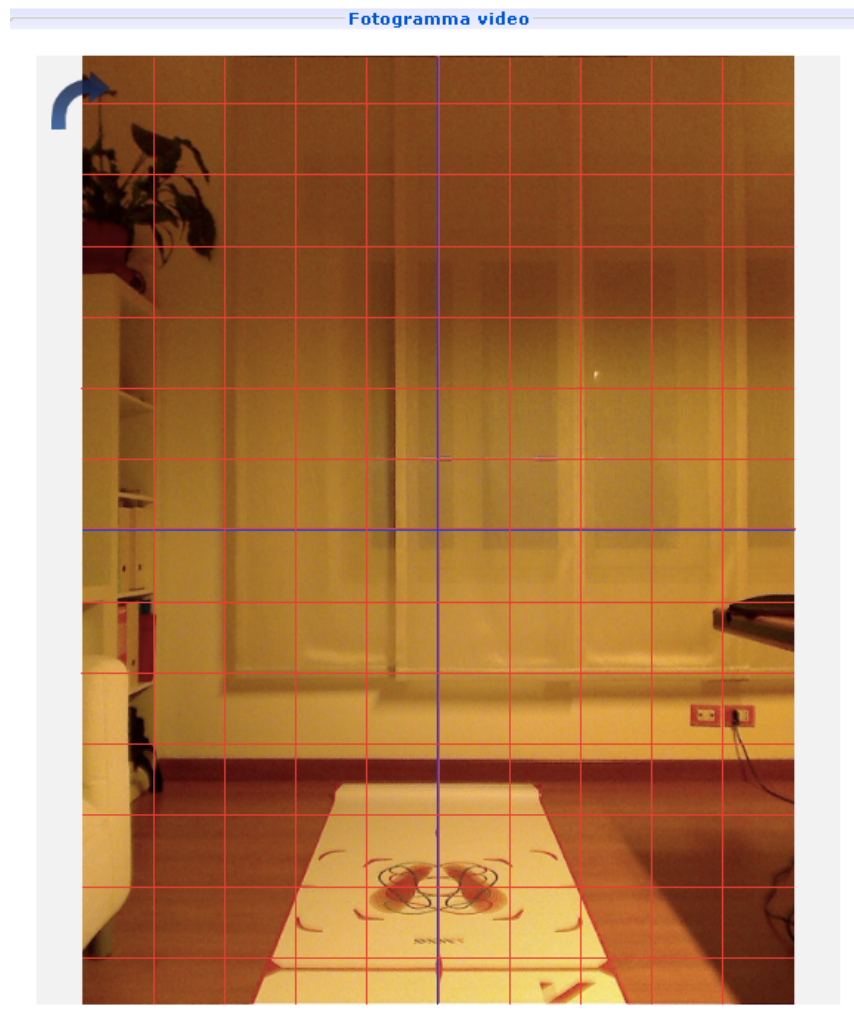


POSTURAL

E X P E R I E N C
E

SETTAGGIO
WEBCAM

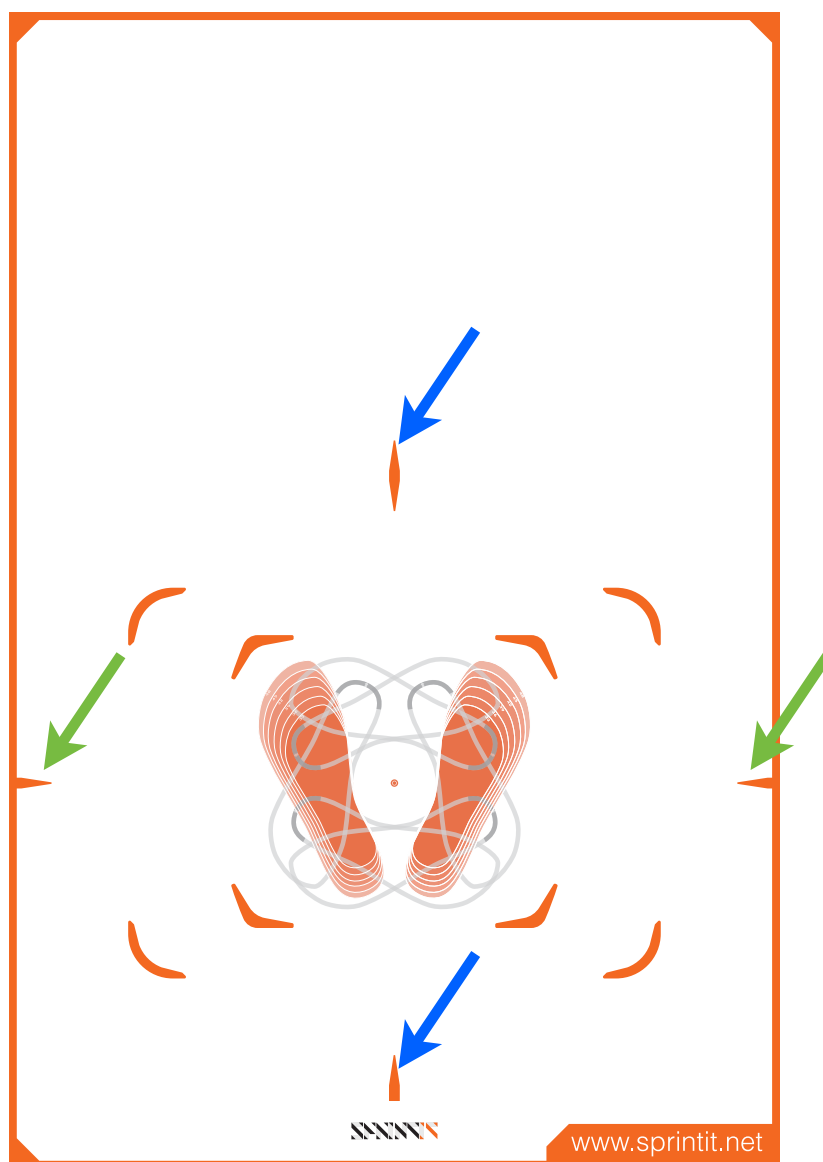
SETTAGGIO WEBCAM



(Fig. 1)

Centratura con tappeto (Fig. 1)

Per essere sicuri che le foto siano sovrapponibili, orientare la webcam in modo che la linea verticale blu passi per le due tacche antero-posteriori (Fig.2 frecce blu) della dima di riferimento disegnata sul tappeto, scegliere successivamente una linea orizzontale (consigliamo di scegliere **la seconda dal basso**) e fare in modo che attraversi le tacchette latero-laterali (Fig.2 frecce verdi) della dima di riferimento disegnata sul tappeto



(Fig. 2)

Prima di fare un acquisizione fotografica assicuratevi che le linee siano posizionate nel modo corretto, e che la linea di riferimento orizzontale scelta non cambi nel tempo.

Per i possessori di webcam Logitech C920

Ruotare la testa a sfera del cavalletto in modo tale da formare un angolo di 90° con l'asse centrale del cavalletto, e fissare la webcam avendo cura di aprire il supporto. Così facendo l'ottica della webcam risulterà perfettamente in asse con la torre centrale del cavalletto. (vedi fig 2-3-4 per i dettagli)

